

4 LOGEN

AN DER FELDMARK

Haus 1, 2. Obergeschoss, 2 Zimmer	WE 121
Wohnen/Essen/Küche	22.27m ²
Schlafen	14.52m ²
Bad	6.50m ²
Flur	4.94m ²
Loggia (50% von 4.97m ²)	2.49m ²
SUMME Wohnfl.	50.72m²
Keller	ca. 4.22m ²



Legende:

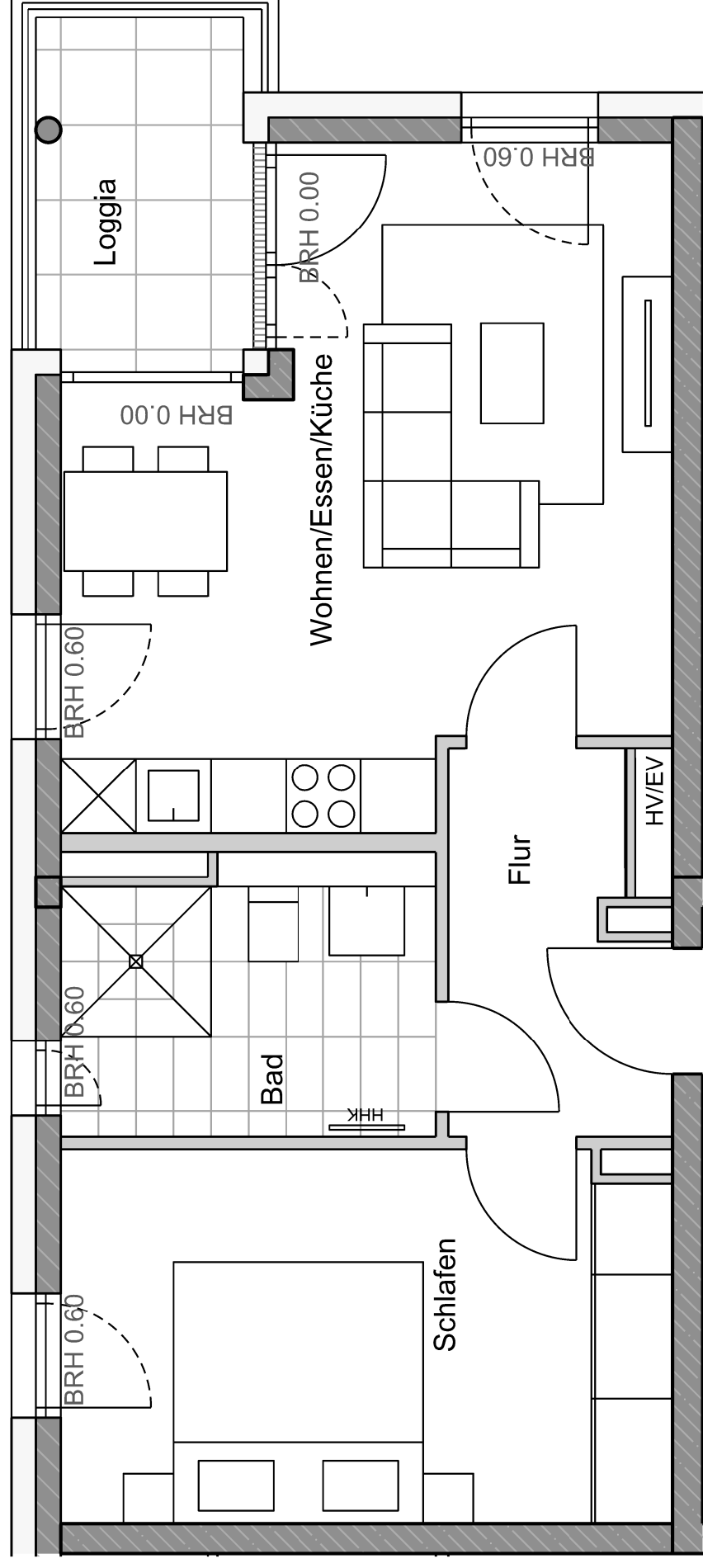
HV/EV = Heizungsverteiler/Elektronikverteiler, HHK = Handluchtheizkörper, AD = Abhangende, BRH = Brüstungshöhe Oberkante Fertigfußboden bis Oberkante Brüstung roh, FVG = Festverglasung, UZ = Unterzug, WM/TR = Waschmaschine/Trockner, Kreis=Regenfallrohr

Die Wohnfläche berechnet sich nach der Wohnflächenverordnung WoFlV vom 25.11.2003; die Ermittlung der Flächen basiert auf den lichten Fertigmaßen; Balkone/Loggien/Terrassen werden zur Hälfte angerechnet, wenn nicht anders vermerkt. Die Fertigmaße sind per CAD ermittelt. Die Maß- und Flächenangaben basieren auf dem Planstand Entwurf und können sich durch die Ausführung ändern, z.B. bei Nachplanung, Auflagen aus der Baugenehmigung oder Ausführungsänderungen.

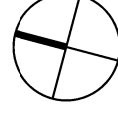
Die Möblierung ist ein Vorschlag des Architekten. Schränke, Einrichtungsgegenstände gehören nicht zum Leistungsumfang des Verkäufers. Die Lage der HV/EV und HHK können sich auf Grund technischer Belange noch ändern.



bouwfonds immobilienentwicklung



WE 121



Maßstab 1:50 in DIN A3 Format